

ISEC

AIRSEC

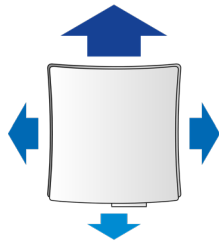
KÄYTTÖOHJE

AIRSEC RAITISILMAVENTTIILI



Airsec raitisilmaventtiili

Raitisilmaventtiili on tarkoitettu kaikenlaisten tilojen jatkuvaan ilmanvaihtoon. Venttiilin kautta sisään tulee puhdasta ja raikasta ilmaa, mutta verrattuna esim. avattuun ikkunaan, venttiilin kautta tulee huomattavasti vähemmän pölyä ja liikenteen melua. Myös lämmönhukka on paljon pienempi.



Ilmavirran voimakkuus raitisilmaventtiin suulla



Painehäviökaavio



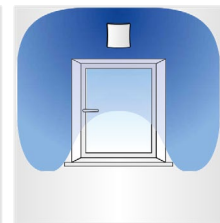
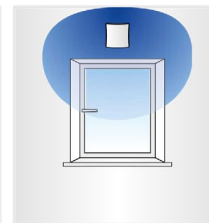
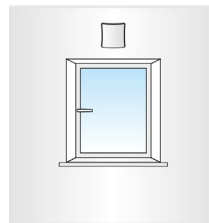
Kiinni



40% auki



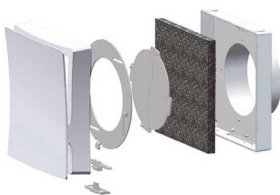
100% auki



Ilmavirran jakautuminen säätimen eri asennoissa

Rakenne

Venttiili koostuu kahdesta ritilästä/ilmanhajottajasta (sisäisestä ja ulkoisesta) ja teleskooppiputkesta.



Sisäpuolella oleva ilmanhajotin on ABS-muovia ja se varustettu suodattimella (G3-luokka). Avautumista voi säätää tai venttiilin kokonaan sulkea. Tällä voidaan säätää portaattomasti ilmavirtaa.

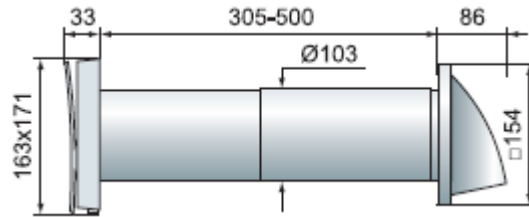


Teleskooppiputki on PVC-muovia. Pituus on säädettävissä.



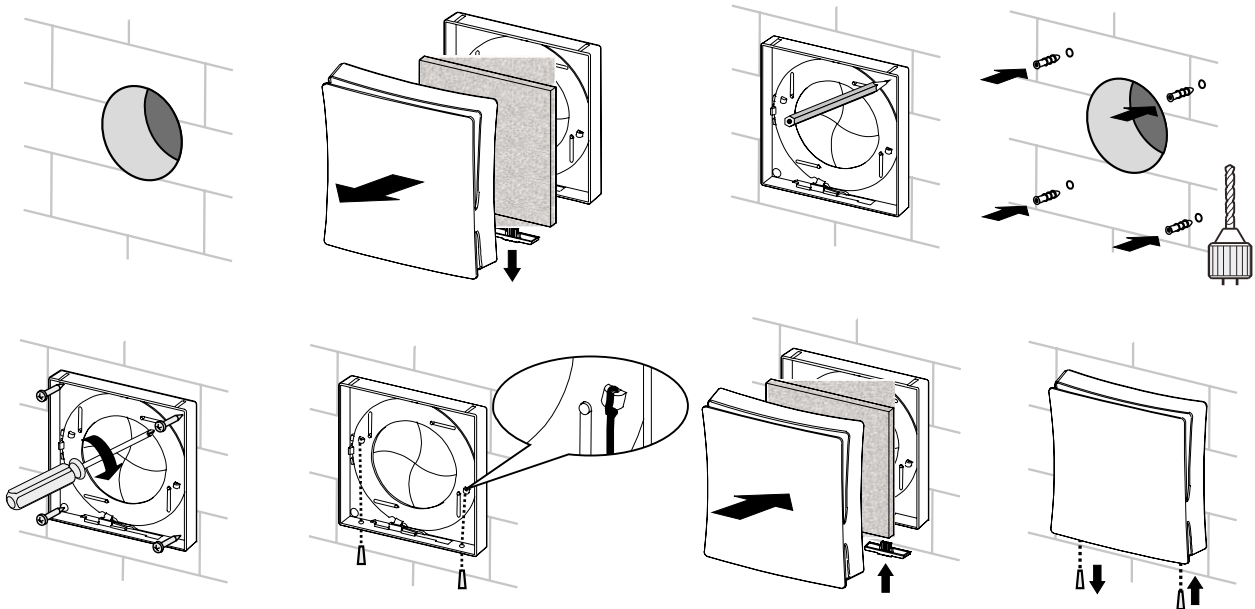
Ulkopuolelle tuleva ritilä on ABS-muovia.

Venttiilin mitat:



Asennus

Raitisilmaventtiili asennetaan ulkoseinään, ikkunan yläpuolelle tai lähelle ikkunaa. Venttiilissä oleva hajottaja ja ilmavirran säätömahdollisuus takaavat tasaisen ilmantulon eikä ristivedon tunnetta synny. Venttiilissä tapahtuu lämpimän ja kylmän ilman sekoittumista, mikä ehkäisee liiallista kosteutta ja huolehtii tilojen ilmanlaadusta itsenäisesti.



MAAHANTUOJA:

Inspector Sec Oy, Kääpätie 3 90820 Kello

Asiakaspalvelu ma-pe klo 9-16, puh. 050 386 91

info@inspectorsec.fi, www.inspectorsec.fi